

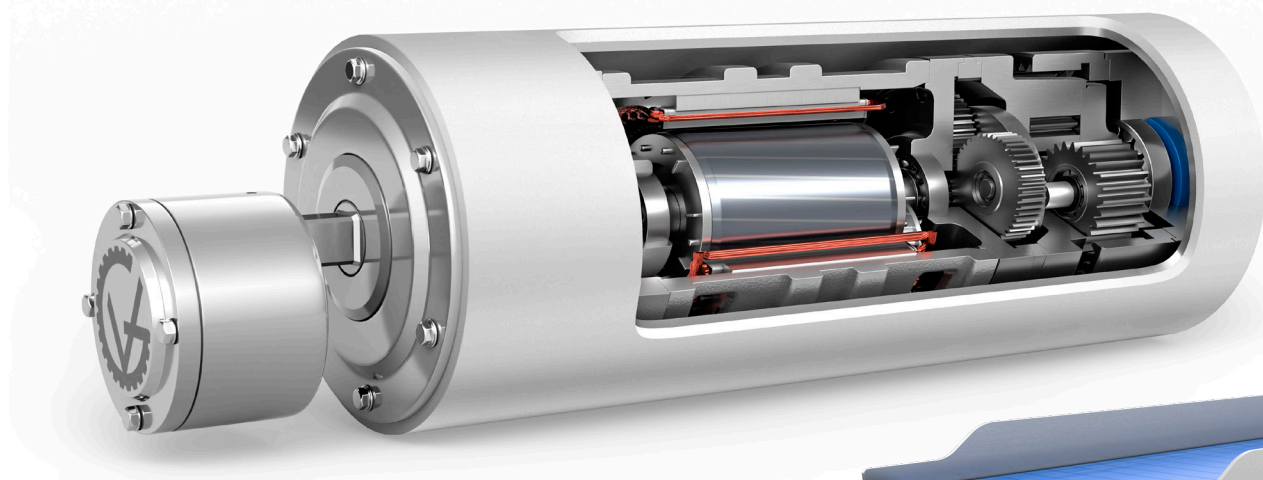
# Mototambor Serie SSV



La serie de mototambores SSV está diseñada para bandas transportadoras donde la sanidad y seguridad alimentaria son una prioridad; como son industrias lácteas, procesamiento de carnes y aves de corral, panadería y farmacéutica. Fabricados de acero inoxidable 316, los mototambores SSV están aprobados por el sistema USDA y cuentan con un sistema de sellado IP69K que resiste presiones de lavado de hasta to 3,000 psi.

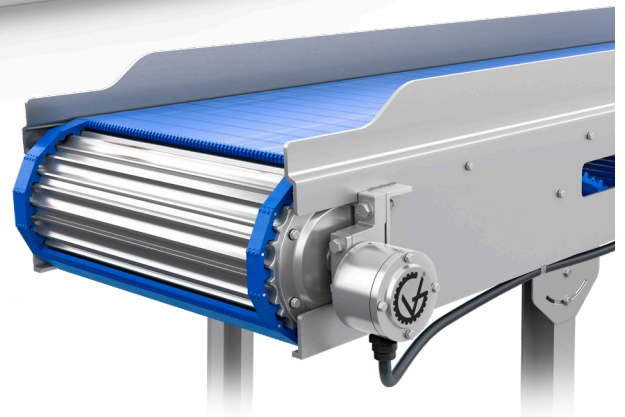
Todos los componentes, incluyendo el motor, el reductor de engranajes y los rodamientos, se encuentran herméticamente protegidos dentro del mototambor y están diseñados para 80,000 horas de operación continua antes de requerir mantenimiento, incrementando la eficiencia y seguridad y al mismo tiempo disminuyendo los costos operativos y de mantenimiento. Con el motor alineado al reductor de engranajes, el mototambor opera con una eficiencia mecánica del 96%, reduciendo considerablemente el consumo de energía.

En bandas transportadoras modulares, metálicas y termoplásticas, el mototambor SSV tiene el perfil de la banda directamente en el mototambor, y la serie SSV – XP tiene el perfil de la banda en los revestimientos intercambiables, permitiendo accionar la banda sin el uso de engranajes. Los ejes cuadrados y engranajes usados en los motores convencionales tienen espacios y grietas donde se acumulan residuos de producto, quedando atrapados y produciendo bacterias. La serie SSV elimina las áreas de acumulación de residuos, aumentando la higiene y reduciendo en un 50% el agua y el tiempo requerido para el lavado.



- **INCREMENTA LA SEGURIDAD LABORAL E HIGIENE**
- **ELIMINA EL USO DE ENGRANAJES**
- **REDUCE EL TIEMPO DE LAVADO Y EL CONSUMO DE AGUA**

Ver Video



1-888-326-1476 | [info@vandergraaf.com](mailto:info@vandergraaf.com) | [www.vandergraaf.com](http://www.vandergraaf.com)



# Características y Opciones del Mototambor SSV

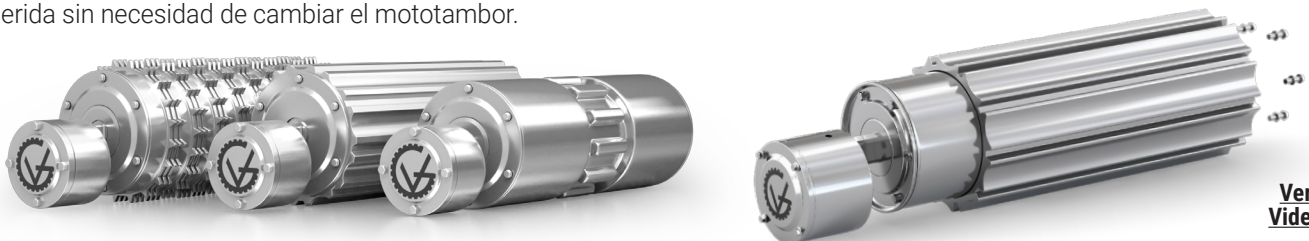


DIÁMETRO (inches)	RANGO-CABALLOS DE FUERZA (HP)	VELOCIDAD DE BANDA (ft/min)	MOTOTAMBOR (TM)
4.0	0.11 - 0.25	9 - 409	TM100B25
4.5	0.16 - 0.75	17 - 1039	TM113B25
5.0	0.25 - 1.5	5.8 - 316	TM127B30
5.4	0.25 - 1.5	6 - 343	TM138B30
6.5	0.75 - 3.0	43 - 272	TM160B40
8.5	2.0 - 7.5	47 - 1117	TM215B40
8.5	2.0 - 7.5	44 - 142	TM215B50

	ESTÁNDAR	OPCIONAL
CONEXIÓN ELÉCTRICA	Caja de conexiones	Cable recto o cable en ángulo, VDG i-controlador
MOTOR ELÉCTRICO*	Clase H (180°C) Clasificación VFD, Inversor VPI	GV protección contra sobrecarga térmica
VOLTAJE	480V Trifásico	Todos los Voltajes y frecuencias no estándar para aplicaciones trifásicas
SISTEMA DE FRENOS	-	CW - En sentido de las agujas del reloj o CCW - En sentido contrario de las agujas del reloj
FRENOS ELECTROMAGNÉTICOS	-	Disponible para TM127 y superior
REVESTIMIENTO	-	Nitrilo azul o blanco USDA/FDA, patrones lisos, diamante, o Chevron
PERFIL DE LA BANDA**	-	Disponible para varios fabricantes de bandas transportadoras, incluidos Intralox, Wire Belt, Habasit, Gates, Cambridge, & Volta

\*Todos los **Mototambores VDG** son fabricados internamente y pasan por un proceso de **Impregnación a Presión al Vacío (VPI)**, incrementando la vida útil del motor eléctrico.

\*\*Los Mototambores SSV están disponibles con el perfil de la banda directamente sobre el tambor de accionamiento o el perfil de la banda directamente en el revestimiento intercambiable (XP). El Mototambor SSV-XP tiene la característica de accionar diferentes tipos de bandas transportadoras modulares simplemente intercambiando sus revestimientos para adaptarse a la banda transportadora requerida sin necesidad de cambiar el mototambor.



1-888-326-1476 | info@vandergraaf.com | www.vandergraaf.com

