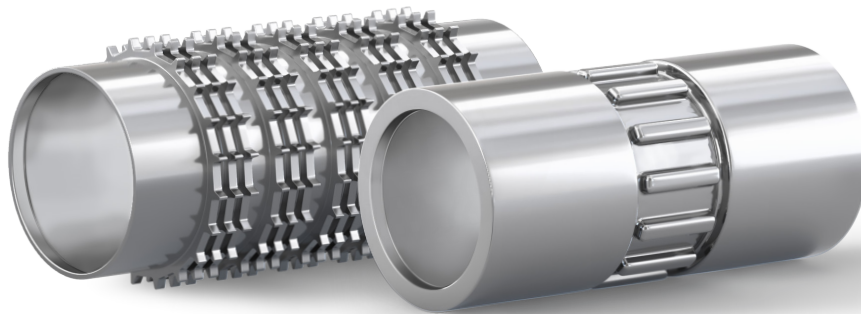


Serie SSV: **NUEVO** Mototambor SSV-XP

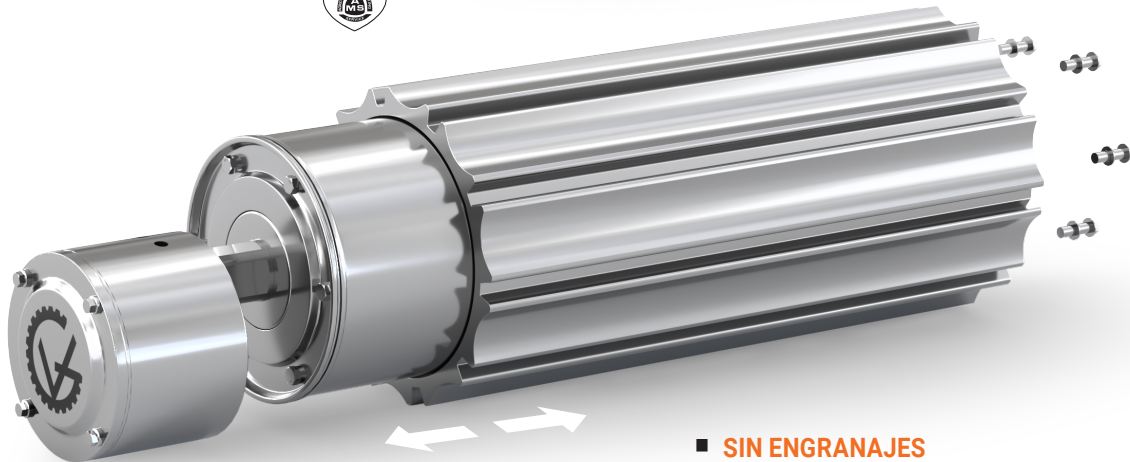


La serie de mototambores SSV accionan bandas transportadoras modulares, de malla metálica y termoplástica sin el uso de engranajes. El mototambor SSV está fabricado con aleación 316 de acero inoxidable, el mismo cuenta con un sistema de sellado con clasificación IP69K. El SSV resiste lavados a presión de hasta 3,000 psi y está diseñado para operar de manera continua por 80,000 horas sin requerir ningún mantenimiento.

El mototambor SSV-XP es un nuevo diseño patentado que incorpora el perfil de la banda directamente sobre un revestimiento intercambiable, el cual se puede retirar y reemplazar fácilmente por otro revestimiento, con el perfil adecuado para lo requerido por la banda transportadora, sin necesidad de cambiar el mototambor. Esta solución ofrece la flexibilidad de utilizar el mismo mototambor al cambiar la banda transportadora en uso para un proceso diferente. Los perfiles están disponibles para diversas marcas de bandas, incluyendo Intralox, Wire Belt, Habasit, Gates, Cambridge y Volta.



Ver Demo



- SIN ENGRANAJES
- SISTEMA DE SELLADO IP69K
- LAVADO A PRESIÓN HASTA 3,000 PSI



1-888-326-1476 | info@vandergraaf.com | www.vandergraaf.com

